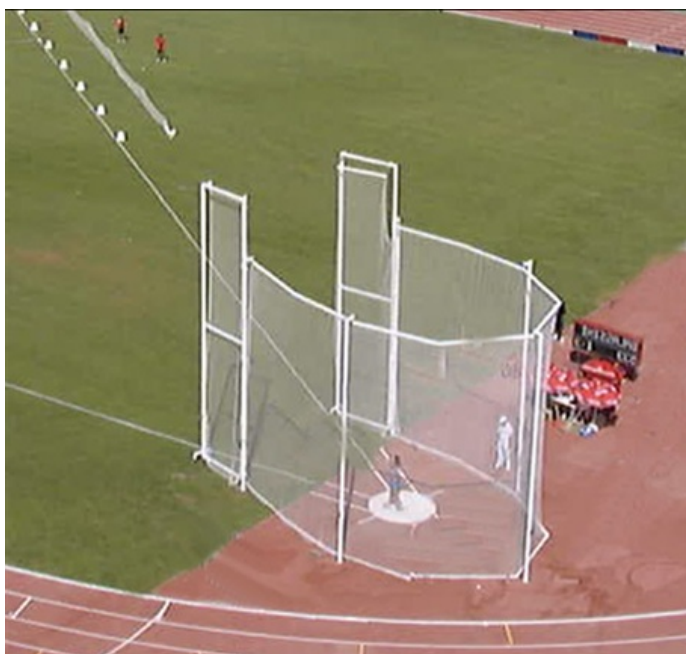


Gabbia di protezione FIDAL per lanci martello e disco a cerchi concentrici

ALK04



Kit composto da

- struttura portante (AL002)
- bussole per il fissaggio al suolo (AL007)
- rete di protezione (AL076)

Struttura portante (AL002)

Composta da 5 pali verticali in alluminio estruso a sezione circolare di 120 mm di diametro rinforzati da nervature interne. La parte superiore dei pali termina a forma di L. La connessione fra parte verticale e parte orizzontale è rinforzata internamente tramite una squadra di acciaio..

La parte inferiore di ogni palo ha al suo interno un montante a sezione quadrata che sporge per potersi introdurre nella bussola di fondazione

Ogni palo è dotato di un verricello per attivare manualmente il sistema di sollevamento della struttura che sorregge la rete.. La struttura superiore che sostiene la rete è prodotta con un profilo nervato in alluminio estruso a sezione quadrata di 80 mm di lato ed è formata da 7 traverse rinforzate internamente con un tubo in acciaio a sezione quadrata di 50 mm di lato ed esternamente da una piastra anch'essa in acciaio.

Uno dei lati di questo profilo è dotato di un canale per il fissaggio dei ganci di poliammide per appendere la rete. Il lato opposto è dotato di occhielli a cui si agganciano i moschettoni per il sollevamento della struttura che sostiene la rete.

Nella parte inferiore della rete si colloca una struttura d'acciaio che fa da peso per tendere la rete in posizione, garantendo al tempo stesso la forma richiesta dal regolamento

La gabbia ha due porte rettangolari in alluminio estruso a sezione quadrata di 80 mm di lato, rinforzate internamente in ogni angolo con una squadra d'acciaio. Nel punto centrale di entrambe le porte è collocata una traversa rinforzata internamente per dare maggiore resistenza e rigidità. Le porte hanno, nella loro parte inferiore, due ruote piroettanti con freno.

Ogni porta ha due verricelli che sollevano la struttura che sorregge la rete.

Tutta la bulloneria è in acciaio inox. Tutti gli elementi esterni in acciaio sono sottoposti ad un doppio trattamento (zincatura e verniciatura). La verniciatura è realizzata mediante polveri poliestere polimerizzate in forno a 200 °C previa sgrassaggio in bagno fosfatico a pressione.

Resistenza al vento: La gabbia è progettata e prodotta per resistere al vento fino ad un massimo di 60 km/h. Con venti e/o raffiche superiori, la struttura può subire delle deformazioni permanenti, nonché cadere e ribaltarsi.

Serie di bussole per il fissaggio al suolo (AL007)

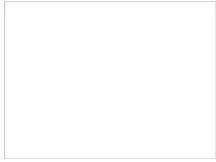
Le bussole, 5 in tutto, sono prodotte con un tubo di acciaio all'interno del quale viene introdotto il montante di acciaio del palo della gabbia.

Le bussole sono corredate di tappi metallici adatti a ricevere sia il pavimento sintetico che l'erba artificiale a seconda della posizione della fondazione.

Rete di protezione (AL076)

La rete di protezione rinforzata lungo il perimetro con cavi di 6 mm e confezionata con cavo di nylon intrecciato di 4 mm di diametro e maglia di 44 x 44 mm.

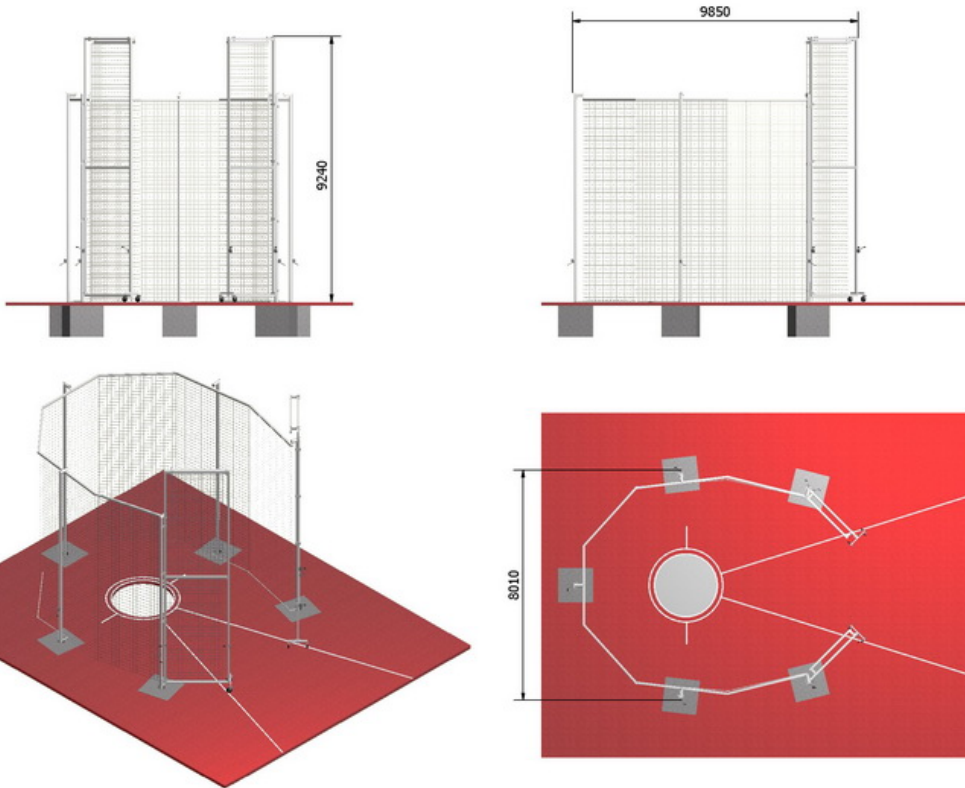
GAMMA COLORI STANDARD



BIANCO

PESI

DIMENSIONI



AL007 FISSAGGI AL SUOLO