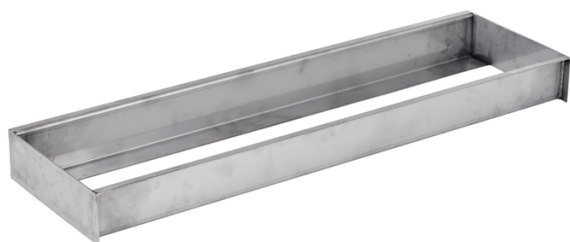
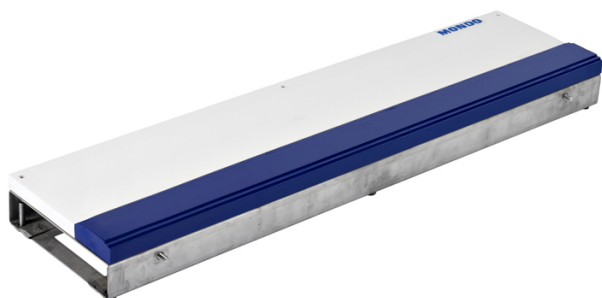




Kit asse di battuta in acciaio inox

ATK01

Kit costituito da asse di battuta, tappo, cassetta di alloggiamento ed assicella per plastilina



Asse di battuta in acciaio inox (AT010)

Progettato, realizzato e certificato in conformità con le regole della Federazione Internazionale (Certificato IAAF E-99-0181).

L'asse di battuta è costituito da una struttura metallica sulla quale sono appoggiati l'assicella per la plastilina e l'asse di

La riproduzione totale o parziale di questo documento, inclusa la diffusione di dati specificati nello stesso, deve essere autorizzata per iscritto e in anticipo da Mondo. Mondo si riserva il diritto di modificare le specifiche e i prodotti in qualunque momento, senza alcuna notifica. Questo documento non ha valenza legale.

battuta vero e proprio, realizzato in legno massiccio di pino. Quest'ultimo è saldamente avvitato ad una struttura metallica in lamina d'acciaio inox, irrigidita e realizzata con le più avanzate tecniche di piegatura. Compreso di assicella in legno massiccio di pino, della larghezza di 10 cm lavorato in conformità con le norme vigenti, per la sistemazione della plastilina.

Questa struttura, di dimensioni standardizzate, s'inserisce perfettamente nella cassetta di alloggiamento; dispone di bulloni verticali per livellare l'asse, e di bulloni orizzontali per fissarlo alla cassetta di alloggiamento.

Tutti i bulloni sono accessibili dalla parte superiore dell'asse; pertanto si effettuano sia il livellamento che il fissaggio senza dover rimuovere l'asse di battuta dalla cassetta di alloggiamento.

Il prodotto è interamente realizzato in acciaio inox.

Tappo per per cassetta di alloggiamento asse di battuta (AT020)

Il tappo della cassetta di alloggiamento dell'asse di battuta è costituito da una struttura metallica predisposta per la posa del pavimento sintetico. Questa struttura metallica è realizzata in lamina d'acciaio inox, irrigidita e realizzata con le più avanzate tecniche di piegatura.

Questa struttura, di dimensioni standardizzate, s'inserisce perfettamente nella cassetta di alloggiamento dell'asse di battuta; dispone di bulloni per livellare il tappo e per fissarlo alla cassetta di alloggiamento.

Il prodotto è interamente realizzato in acciaio inox.

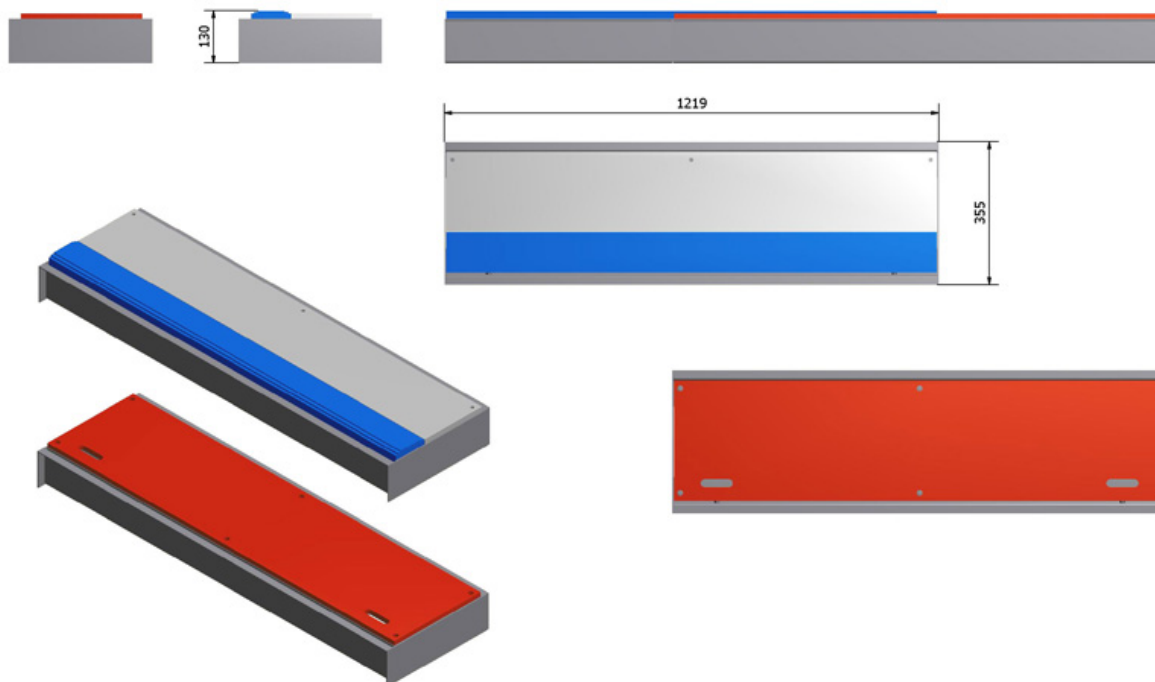
Cassetta di alloggiamento per asse di battuta (AT001)

Cassetta metallica per asse di battuta progettata per la sistemazione dell'asse di battuta o del tappo, in conformità con le esigenze delle Regole IAAF.

Il prodotto è interamente realizzato in acciaio inox.

PESI

DIMENSIONI



COMPLEMENTI

Complementi per: Kit asse di battuta in acciaio inox ATK01 ATK01

Plastilina AT240

ACCESSORI

Accessori per: Kit asse di battuta in acciaio inox ATK01 ATK01

Assicella per riscaldamento AT015

RICAMBI

Ricambi per: Kit asse di battuta in acciaio inox ATK01 ATK01

Assicella per plastilina AT011